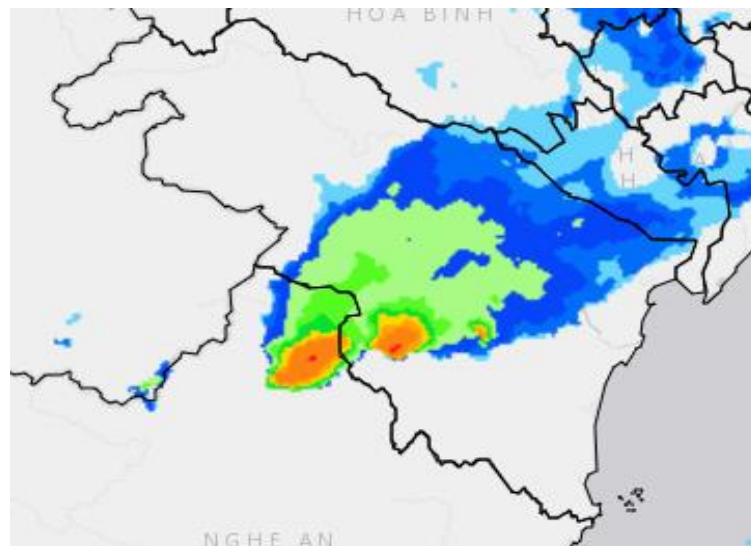


**CẢNH BÁO MƯA RÀO VÀ ĐÔNG
TRÊN KHU VỰC TỈNH THANH HÓA**

1. Hiện trạng trong 03 giờ qua: Qua theo dõi ảnh mây Radar cho thấy mây đối lưu đang phát triển trên khu vực giáp ranh Thanh Hóa - Nghệ An và ở các huyện Thường Xuân, Như Xuân
- Độ PHVT lớn nhất: 58 dbz
- Di chuyển theo hướng: Đông, Đông Bắc
Tốc độ di chuyển khoảng: 10 - 15 km/ giờ.

Sản phẩm của Radar lúc 18h40



2. Cảnh báo khả năng xuất hiện: Hiện tại đến 3 giờ tới các huyện sau có thể xảy ra mưa rào và dông:

Đông Sơn, Thiệu Hóa, Triệu Sơn, Yên Định, Nông Cống, Ngọc Lặc, Vĩnh Lộc, Thọ Xuân, Như Xuân, Thường Xuân, Lang Chánh,

Riêng các huyện Thường Xuân, Như Xuân, Thọ Xuân, Triệu Sơn có nơi xảy ra mưa rào và dông mạnh (*Trong cơn dông có khả năng xảy ra tố, lốc, sét, mưa đá và gió giật mạnh*)

Sau có thể lan sang các vùng lân cận

3. Cảnh báo cấp độ rủi ro thiên tai do lốc, sét, mưa đá: Cấp 1

Tin phát lúc: 18h50

Dự báo viên

Lữ Thị Thu Trang