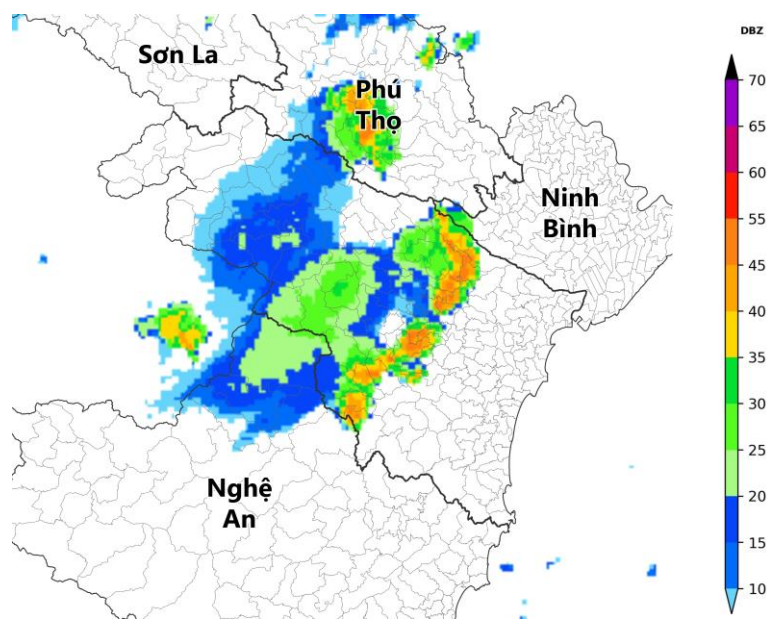


TIN CẢNH BÁO DÔNG, LỐC, SÉT, MƯA ĐÁ VÀ MƯA LỚN CỤC BỘ TỈNH THANH HÓA

1. Hiện trạng trong 03 giờ qua:

Qua theo dõi trên ảnh vệ tinh, số liệu định vị sét và ra đa thời tiết cho thấy có những vùng mây đối lưu đang phát triển gây mưa rào, cục bộ có mưa to đến rất to và dông cho các thôn/bản/tổ dân phố thuộc các xã/phường Cẩm Tân, Cẩm Vân, Kim Tân, Luận Thành, Quý Lộc, Sao Vàng, Tân Thành, Tây Đô, Thạch Bình, Thạch Quảng, Thanh Phong, Thanh Quân, Thành Vinh, Thắng Lộc, Thọ Bình, Thọ Lập, Thọ Long, Thọ Ngọc, Thọ Xuân, Vạn Xuân, Vân Du, Vĩnh Lộc, Xuân Chinh, Xuân Du, Xuân Hòa, Xuân Tín, Yên Ninh, Yên Phú, Yên Trường của tỉnh Thanh Hóa.

Độ phản hồi PHVT cực đại 50 dBZ.



Hình 1: Ảnh radar thời tiết tỉnh Thanh Hóa

(Nguồn: Trung tâm Mạng lưới KTTV Quốc gia, <http://hymetnet.gov.vn>)

2. Cảnh báo khả năng xuất hiện:

Trong khoảng thời gian hiện tại cho đến một vài giờ tới, những vùng mây đối lưu này sẽ tiếp tục phát triển, di chuyển gây mưa rào, cục bộ có mưa to đến rất to và rải rác có dông sét kèm gió mạnh cho các khu vực kể trên sau đó lan sang các thôn/bản/tổ dân phố thuộc các xã/phường Cẩm Thủy, Cẩm Tú, Kiên Thọ, Lam Sơn,

Lương Sơn, Minh Sơn, Ngọc Liên, Nguyệt Án, Thạch Lập, Thường Xuân, Xuân Lập và các xã/phường lân cận trong tỉnh.

Trong cơn dông có khả năng xảy ra lốc, sét, mưa đá và gió giật mạnh, làm gãy đổ cây cối, hư hại nhà cửa, các công trình giao thông và cơ sở hạ tầng gây nguy hiểm cho tính mạng con người.

3. Cảnh báo cấp độ rủi ro thiên tai do lốc, sét, mưa đá: Cấp 1

Đề nghị: Các cơ quan, đơn vị và nhân dân theo dõi, phòng tránh.

Tin phát lúc: 18h35

DỰ BÁO VIÊN



Nguyễn Việt Anh