

Số: LQBB 14h20/DBQG_TVBB

Hà Nội, ngày 12 tháng 5 năm 2022

TIN CẢNH BÁO LŨ QUÉT, SẠT LỎ ĐẤT VÀ NGẬP ÚNG CỤC BỘ KHU VỰC BẮC BỘ

Diễn biến và dự báo mưa:

Trong 06 giờ qua (từ 07h -13h), các tỉnh Bắc Bộ đã có mưa, mưa vừa, có nơi mưa to đến rất to như: Kiến Thiết (Tuyên Quang) 122,2mm; Quất Đông (Quảng Ninh) 88mm; Đại Từ (Thái Nguyên) 69,4mm; Vĩnh Lạc (Yên Bái) 68,8mm; Lập Trạch (Vĩnh Phúc) 66,7mm...

Dự báo trong 6 giờ tới, khu vực Bắc Bộ tiếp tục có mưa, mưa vừa đến mưa to, có nơi mưa rất to với lượng mưa tích lũy từ 50-90mm, có nơi trên 120mm.

Cảnh báo:

Nguy cơ xảy ra lũ quét, sạt lở đất và ngập úng vùng trũng tại các tỉnh Lai Châu, Điện Biên, Sơn La, Lào Cai, Yên Bái, Hà Giang, Tuyên Quang, Bắc Kạn, Cao Bằng, Lạng Sơn, Quảng Ninh, Thái Nguyên, Vĩnh Phúc, Bắc Giang, Hòa Bình (chi tiết trong bảng 1 và hình 1 phần Phụ lục).

Cảnh báo cấp độ rủi ro thiên tai: cấp 1.

Tin phát lúc: 14h20

Dự báo viên

Soát tin: Nguyễn Quỳnh Hoa

Nguyễn Thùy Anh

PHỤ LỤC

Cảnh báo nguy cơ sạt lở đất và ngập úng cục bộ

Bảng 1: Nguy cơ lũ quét, sạt lở đất và ngập úng tại một số khu vực trong 06 giờ tới

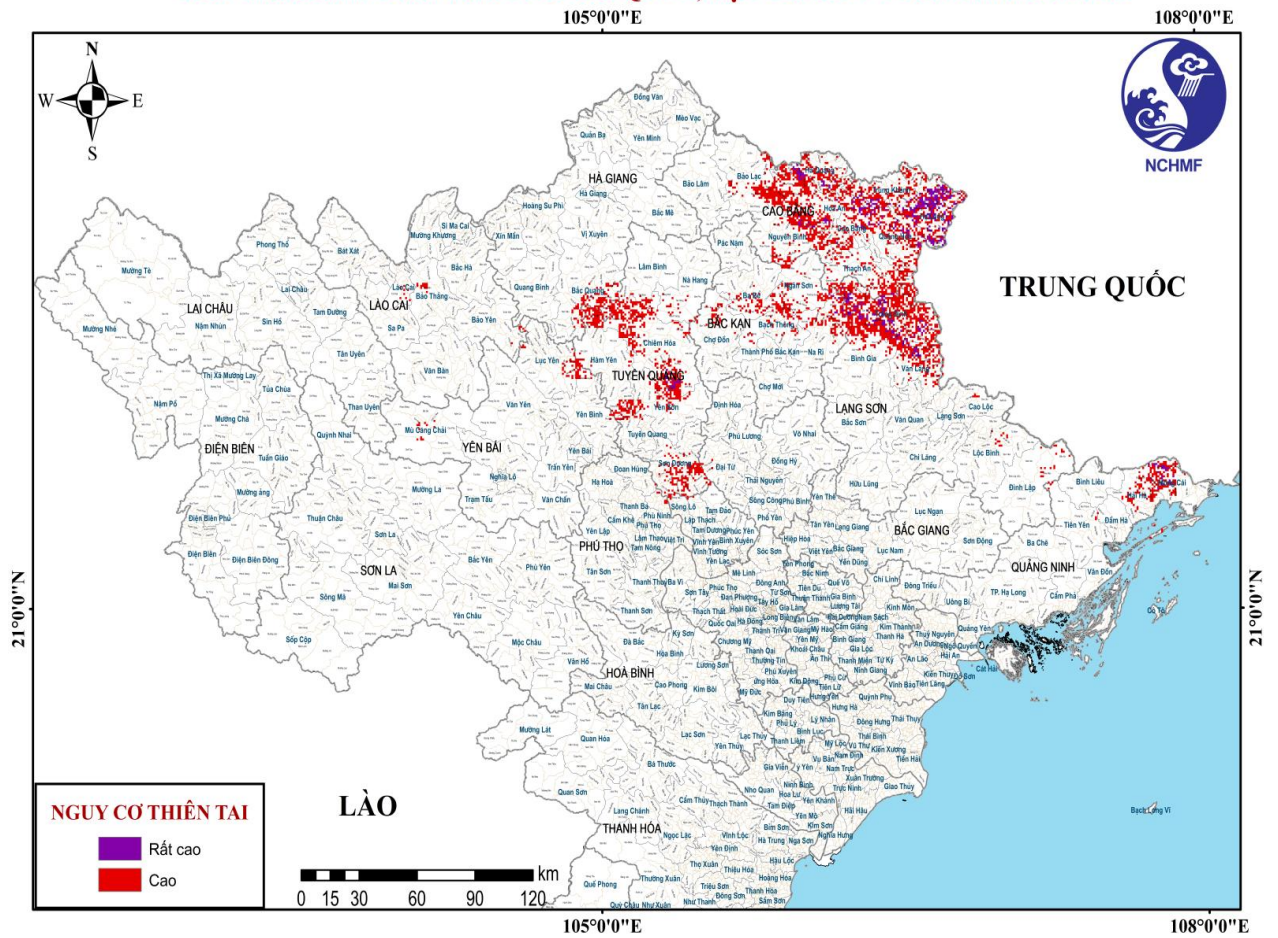
TT	Tỉnh	Huyện	Nguy cơ lũ quét, sạt lở đất
1	Lai Châu	Mường Tè	Cao
		Nậm Nhùn	Cao
		Sìn Hồ	Trung bình
		Phong Thổ	Trung bình
		Tam Đường	Trung bình
		TP Lai Châu	Trung bình
		Tân Uyên	Trung bình
		Than Uyên	Trung bình
2	Điện Biên	Mường Nhé	Trung bình
		Nậm Pồ	Trung bình
		Mường Ảng	Trung bình
		Điện Biên	Trung bình
		Điện Biên Đông	Trung bình
		Tuần Giáo	Trung bình
		Tủa Chùa	Trung bình
3	Sơn La	Yên Châu	Trung bình
		Mai Sơn	Trung bình
		Tp Sơn La	Trung bình
		Thuận Châu	Trung bình
		Mường La	Trung bình
		Phù Yên	Trung bình
		Bắc Yên	Trung bình
		Sông Mã	Trung bình
		Sốp Cộp	Trung bình
4	Lào Cai	Bát Xát	Cao
		Sa Pa	Cao
		Văn Bàn	Trung bình
		TP Lào Cai	Trung bình
		Mường Khương	Trung bình
		Bảo Thắng	Trung bình
		Si Ma Cai	Cao
		Bắc Hà	Cao
		Bảo Yên	Cao
5	Yên Bái	Mù Căng Chải	Cao
		Nghĩa Lộ	Cao
		Trạm Tấu	Cao

		Văn Yên	Trung bình
		Văn Chấn	Trung bình
		Trần Yên	Trung bình
		Lục Yên	Trung bình
		Yên Bình	Trung bình
6	Phú Thọ	Tam Nông	Trung bình
		Cẩm Khê	Trung bình
		Đoan Hùng	Trung bình
		Tân Sơn	Trung bình
		Thanh Ba	Trung bình
		Thanh Thủy	Trung bình
		Yên Lập	Trung bình
		Tp Việt Trì	Trung bình
		Phù Ninh	Trung bình
		Thanh Sơn	Trung bình
7	Hà Giang	Hoàng Su Phì	Cao
		Quảng Bình	Cao
		Bắc Quang	Cao
		TP Hà Giang	Trung bình
		Vị Xuyên	Trung bình
		Quản Bạ	Trung bình
		Xín Mần	Cao
		Mèo Vạc	Trung bình
		Yên Minh	Trung bình
		Bắc Mê	Trung bình
		Đông Văn	Trung bình
8	Tuyên Quang	Hàm Yên	Cao
		Lâm Bình	Trung bình
		Na Hang	Cao
		Chiêm Hóa	Cao
		Yên Sơn	Rất Cao
		Tuyên Quang	Trung bình
		Sơn Dương	Cao
9	Bắc Kạn	Pắc Nặm	Cao
		Ba Bể	Cao
		Chợ Đồn	Cao
		Ngân Sơn	Rất cao
		Bạch Thông	Rất cao
		Na Rì	Rất cao
		TP Bắc Kạn	Trung bình
		Chợ Mới	Cao

10	Cao Bằng	Bảo Lâm	Cao
		Bảo Lạc	Cao
		Hà Quảng	Cao
		Trùng Khánh	Trung bình
		Nguyên Bình	Trung bình
		Hòa An	Cao
		Trùng Khánh	Trung bình
		Thạch An	Trung bình
		Quảng Hòa	Cao
		Hạ Lang	Rất Cao
11	Lạng Sơn	Lộc Bình	Cao
		Bình Gia	Trung bình
		Văn Lãng	Trung bình
		Bắc Sơn	Trung bình
		Văn Quan	Trung bình
		Hữu Lũng	Trung bình
		Tràng Định	Rất Cao
		Cao Lộc	Trung bình
		TP Lạng Sơn	Trung bình
		Đình Lập	Cao
12	Quảng Ninh	Bình Liêu	Trung bình
		Hải Hà	Cao
		TP Móng Cái	Cao
		Đầm Hà	Trung bình
		Cô Tô	Trung bình
		Tiên Yên	Trung bình
		Vân Đồn	Trung bình
		Ba Chẽ	Trung bình
		TP Cẩm Phả	Trung bình
		Hoành Bồ	Cao
13	Bắc Giang	Hiệp Hòa	Trung bình
		Sơn Động	Trung bình
		Yên Thế	Trung bình
14	Vĩnh Phúc	Vĩnh Tường	Trung bình
		Tam Đảo	Trung bình
		Tp Vĩnh Yên	Trung bình
		Yên Lạc	Trung bình
		Lập Thạch	Trung bình
		Bình Xuyên	Trung bình
15	Hòa Bình	Đà Bắc	Trung bình
		Mai Châu	Trung bình

		Tân Lạc	Trung bình
		Lạc Sơn	Trung bình
		TP Hòa Bình	Trung bình
		Cao Phong	Trung bình
		Kỳ Sơn	Trung bình
		Lương Sơn	Trung bình
		Kim Bôi	Trung bình
		Lạc Thủy	Trung bình
		Yên Thủy	Trung bình

BẢN ĐỒ CẢNH BÁO NGUY CƠ LŨ QUÉT, SẠT LỞ ĐẤT TRONG 06 GIỜ TỚI



Hình 1. Bản đồ nguy cơ lũ quét, sạt lở đất và ngập úng vùng trung trong 06 giờ tới