

Số: DONG-52/20h50/THOA

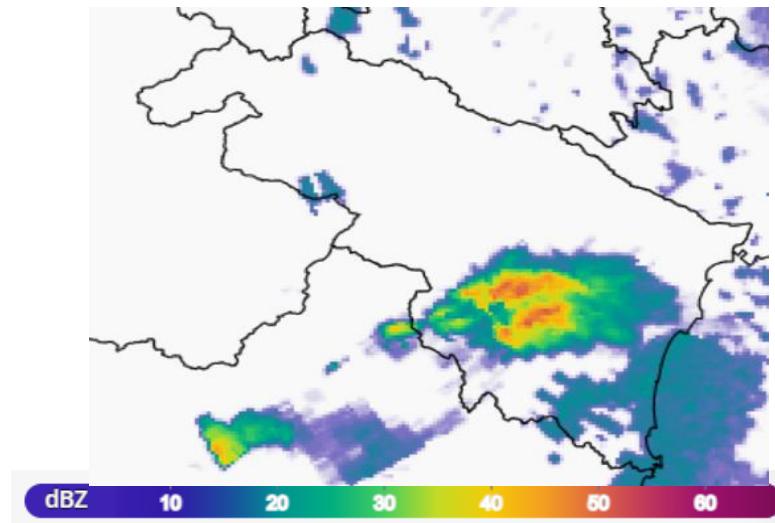
Thanh Hóa, ngày 27 tháng 4 năm 2026

**TIN CẢNH BÁO DÔNG, LỐC, SÉT, MƯA ĐÁ VÀ MƯA LỚN CỤC BỘ
TỈNH THANH HÓA**

1. Hiện trạng trong 03 giờ qua:

Qua theo dõi ảnh mây vệ tinh và radar thời tiết cho thấy mây đối lưu đang phát triển ở các xã: Thượng Ninh, Tân Thành, Xuân Du,... Vùng mây đối lưu trên khu vực giáp danh Thanh Hoá - Nghệ An đang có xu hướng di chuyển về tỉnh Thanh Hoá.

Độ phản hồi vô tuyến cực đại 47,8 dBZ tại xã



Hình 1: Ảnh radar thời tiết tỉnh Thanh Hóa

(Nguồn: Trung tâm Kỹ thuật quan trắc KTTV Quốc gia, [http://http://hymetnet.gov.vn](http://hymetnet.gov.vn))

2. Cảnh báo khả năng xuất hiện:

Trong khoảng thời gian hiện tại đến một vài giờ tới, vùng mây đối lưu này sẽ tiếp tục phát triển, di chuyển, gây mưa rào và dông tại nhiều nơi ở các tổ dân phố/ thôn/bản thuộc các xã/phường ở khu vực vùng núi phía Tây, Tây Nam và đồng bằng ven biển tỉnh Thanh Hóa, riêng các tổ dân phố/ thôn/bản thuộc các xã/phường sau sẽ có mưa rào và dông mạnh:

Xuân Du, Xuân Chinh, Thăng Lộc, Sao Vàng, Thọ Bình, Thọ Ngọc, Hợp Tiến, Tân Ninh, Mậu Lâm, Như Thanh, An Nông, Triệu Sơn, Thọ Long, Thọ Xuân, ...

Sau đó vùng mây đối lưu gây mưa rào và dông có khả năng di chuyển ra vùng Biển Thanh Hóa

Trong cơn dông có thể kèm theo các hiện tượng lốc, sét, mưa đá và gió giật mạnh, trên Biển có lốc xoáy và sóng cao; gây tác động nghiêm trọng đến sản xuất nông nghiệp, làm gãy đổ cây trồng, hoa màu; gây hư hại nhà ở, công trình giao thông và các cơ sở hạ tầng, ảnh hưởng đến đời sống và sinh hoạt của người dân

3. Cảnh báo cấp độ rủi ro thiên tai do lốc, sét, mưa đá: Cấp 1

Đề nghị: Các cơ quan, đơn vị và nhân dân theo dõi và phòng tránh.

Tin phát lúc: 20h50

Dự báo viên

Đỗ Thị Thi