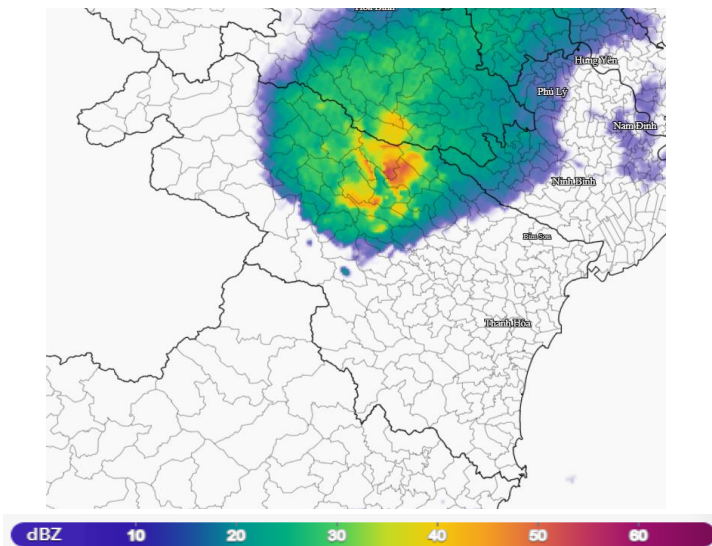


**TIN CẢNH BÁO DÔNG, LỐC, SÉT, MƯA ĐÁ VÀ MƯA LỚN CỤC BỘ  
TỈNH THANH HÓA**

**1. Hiện trạng trong 03 giờ qua:**

Qua theo dõi ảnh mây vệ tinh và radar thời tiết cho thấy vùng mây đối lưu tiếp tục phát triển và mở rộng ở các xã Quý Lương, Điền Lư.

Độ phản hồi vô tuyến cực đại 52.9 dBZ tại xã Quý Lương.



**Hình 1:** Ảnh radar thời tiết tỉnh Thanh Hoá

(Nguồn: Trung tâm Mạng lưới KTTV Quốc gia, <http://hymetnet.gov.vn>)

**2. Cảnh báo khả năng xuất hiện:**

Trong khoảng thời gian hiện tại đến một vài giờ tới, vùng mây đối lưu này sẽ tiếp tục phát triển, di chuyển gây mưa rào và dông cho các tổ dân phố/thôn/ bản thuộc các xã, phường đã nêu trên, sau có khả năng lan sang các phường xã:

Xã Thạch Quảng; xã Thành Vinh; xã Thạch Bình; xã Vân Du; xã Kim Tân; xã Ngọc Trạo, Xã Cẩm Tú; xã Cẩm Thạch; xã Cẩm Thủy; xã Cẩm Tân; xã Cẩm Vân, Xã Thạch Lập; xã Ngọc Lặc; xã Ngọc Liên; xã Minh Sơn; xã Nguyệt Án; xã Kiên Thọ,

Xã Xuân Tín; xã Thọ Lập; xã Xuân Lập; xã Xuân hoà; xã Thọ Xuân; xã Lam Sơn; xã Sao Vàng; xã Thọ Long, Xã Tây Đô; xã Vĩnh lộc; xã Biện Thượng,

Phường Quang Trung; Phường Bim Sơn,

*Trong cơn dông có khả năng xảy ra lốc, sét, mưa đá và gió giật mạnh có thể làm gãy đổ cây cối, hư hại nhà cửa, các công trình giao thông và cơ sở hạ tầng gây nguy hiểm cho tính mạng con người.*

**3. Cảnh báo cấp độ rủi ro thiên tai do lốc, sét, mưa đá và gió giật: Cấp 1**

**Đề nghị:** Các cơ quan, đơn vị và nhân dân theo dõi và phòng tránh.

**Tin phát lúc:**

**20h15**

**Dự báo viên**

**Nguyễn Việt Anh**